

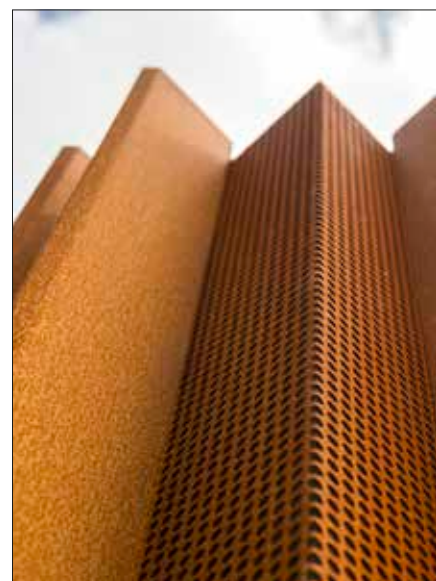
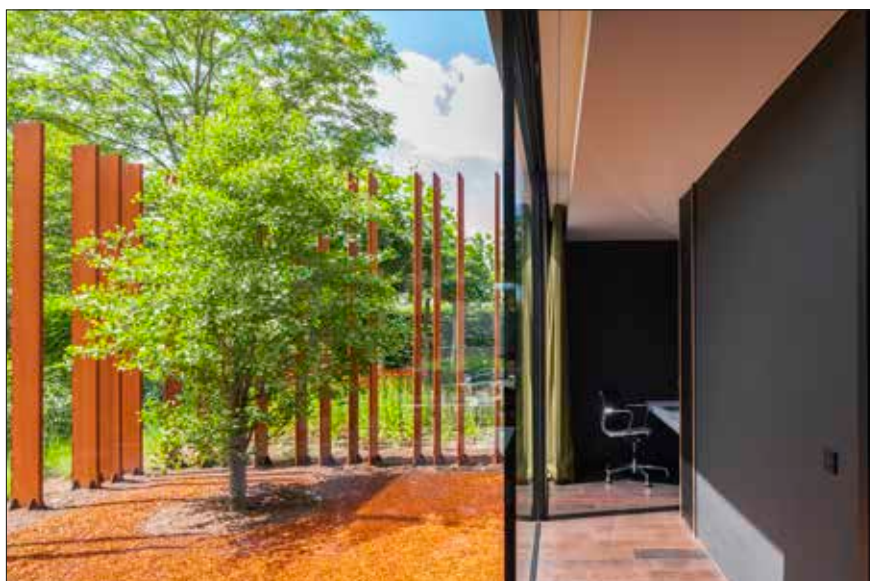
The Corten House

Cortenstaal als rode draad

/ DMOA architecten

/ 2550 Kontich

Kontich is een gemeente op een tiental kilometer van Antwerpen die de laatste jaren meer en meer verstedelijkt, maar die tegelijk toch nog plaats biedt aan enkele verborgen groene plekjes. Op een van die zeldzame plekjes verrees – letterlijk en figuurlijk – een sterk staaltje architectuur. The Corten House, een losstaande nieuwbouwwoning die bewijst dat corrosie allerminst een nadeel hoeft te zijn.



Echte natuur is een schaars goed in de Antwerpse agglomeratie. The Corten House is opgetrokken op een lang, breed perceel en maakt deel uit van een typisch-Vlaamse verkaveling, maar kijkt aan de achterkant uit op een prachtig stukje groen. Niet enkel de ligging is uniek: ook de architectuur is niet bepaald alledaags. DMOA opteerde bewust voor een gelijkvloers niveau met een torentje, en dus niet voor een klassiek volume met twee verdiepingen.

De uitgesproken verticaliteit die door het torentje gecreëerd wordt, wordt extra benadrukt door de Cortenstaallamellen op de gevel. Het idee voor deze specifieke façade kwam van de bouwheer zelf. Het natuurlijke patina en de oranjerode roostkleur van het Cortenstaal vielen meteen in de smaak. De verweerde staallamellen zetten de lijnen uit op het

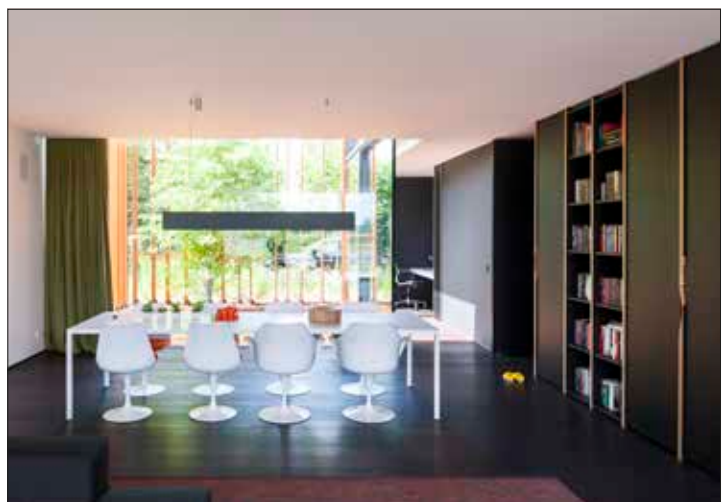
perceel en zorgen vooral in de avondzon voor een knap visueel spektakel. Ze geven de woning een hybride structuur: gesloten waar nodig, open waar het kan. Aan de achterzijde is het Cortenstaal veel minder prominent aanwezig en zijn het vooral grote raampartijen die domineren.

Om het Cortenstaal als gevelbekleding te kunnen gebruiken, was een verregaande detaillering nodig. De lamellen, die doorgaans gebruikt worden in de industrie (onder meer voor damsluizen), werden als het ware als een kapstok over de basisconstructie uit klassiek beton en snelbouwsteen geplaatst. De schilfers die vrijkwamen bij de creatie van de façade zijn rond de Japanse notenboom naast het huis gestrooid, wat zorgt voor een fraai samenspel tussen rood- en groentinten. De strategisch gepositioneerde Cortenstaalkolommen in de tuin zijn bevestigd



op een onzichtbare structuur. Ze bakenen de privétuin met terras en zwembad af en geven het perceel zo de nodige samenhang.

Binnenin is de woning open en ruimtelijk. Eetkamer en living vormen één geheel dankzij de donkere kasten en eiken vloerbekleding, terwijl de overwegend witte keuken een fris contrast genereert. De master bedroom bevindt zich op de eerste verdieping, net als een badkamer, een toilet en een kantoor/loungeruimte. In de nok van het torenvolume hebben de drie kinderen des huizes elk een eigen slaapkamer.



/ DMOA architecten

Groenstraat 106 bus 204 – 3001 Heverlee
tel. +32 (0)16 750 156
www.dmoa.be

/ Medewerkers

Benjamin Deneff, Matthias Mattelaer, Stefanie Dieleman,
Marleen Rosier, Charlotte Gryspeerdt, Inge Stuyckens,
Lien Gesquiere, Koen Paridaens

/ Aannemers

UVW Bouw- en Dakwerken (interieur)
Vleugels (interieur)
Hein's Solutions (Cortenstaal)

/ Foto's

© Luc Roymans

